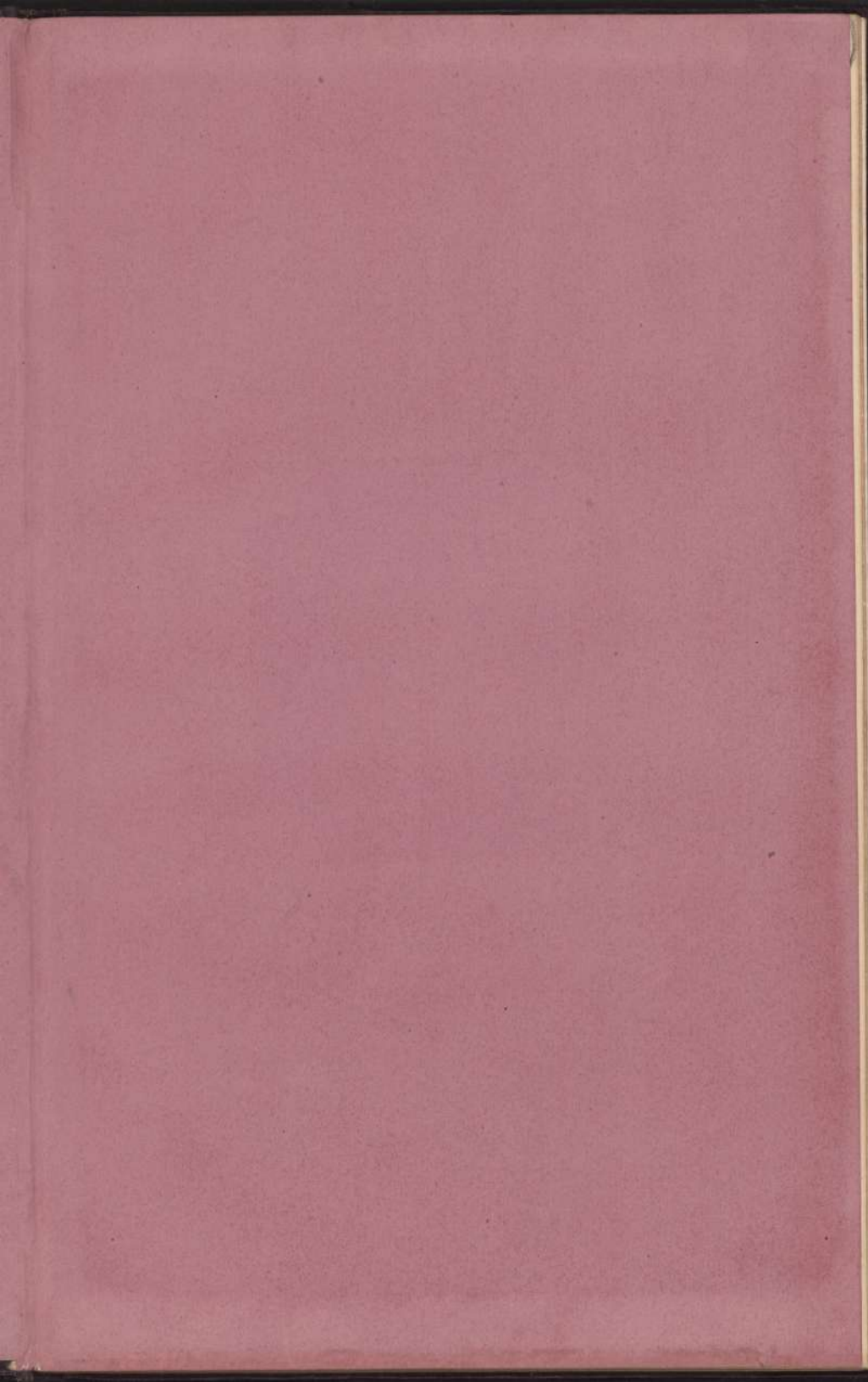


No. 28.





2-11-11
2076

THE UNIVERSITY OF CHICAGO
LIBRARY

1001 2nd St. N.

ИЗЪЯСНЕНІЕ
ПЛАНА ГОРОДА
ОДЕССЫ.



САНКТПЕТЕРБУРГЪ.

ПЕЧАТАНО ВЪ ТИПОГРАФИИ КАРЛА КРАЙЯ.

1843.



ИЗДАНИЕ

НАША ГОДА

ОДЕССА



КАНЦЕЛЕРИЯ

Издано по распоряжению Высшего Учебного Совета

1883



ВОДЫ, ОБРАТН (ВАНН) ПРУДЫ

ФОНТАНЫ

ЧАСТИ ГОРОДА.

- I. Первая.
- II. Вторая.
- III. Третья.
- IV. Четвертая (предмѣстіе Молдованка).



Раздѣленіе частей показано на планѣ
желтою краскою.

*

ВОДЫ, ОВРАГИ (БАЛКИ), ПРУДЫ И ФОНТАНЫ.

- А.** Лиманъ Гаджибейскій.
- а.** Карантинная балка.
- б.** Военная балка.
- с.** Водяной оврагъ.
- д.** Прудъ въ водяномъ оврагъ (нижній).
- е.** Высохшій прудъ (верхній) въ водяномъ оврагъ.
- ф.** Южная отрасль водянаго оврага.
- г.** Нижній пруды въ южной отрасль водянаго
- н.** Верхній оврага.
- і.** Западная отрасль водянаго оврага.
- к.** Оврагъ малаго фонтана.
- л.** Прудъ въ малофонтанномъ оврагъ.
- м.** Оврагъ большаго фонтана.
- п.** Кривая балка.
- о.** Фонтанъ Рашковича.
- р.** Средній фонтанъ.
- q.** Де Рибасовскій фонтанъ.
- г.** Херсонскій фонтанъ.

МОСТЫ.

На Кагантин-
ной Балкѣ.

- А.** Новикова.
В. Сикарда.
С. Михайловскій.

- Д.** Сабацьевскій, на военной балкѣ.
Е. Тираспольскій, на водяномъ оврагѣ.
Ф. Херсонской на Пересыпѣ.

- Г.** Ольгѣевской.
Н. Институтской.

- І.** Лютеранской.
Ј. Прохоровскій.
К. Всѣхъ Святыхъ.

- Л.** Малый.
М. Сѣнной.
Н. Палена.
О. Лапжероновскій.

- Р.** Крѣпостной, на крѣпостномъ бульварѣ.

По виднѣющему
бульвару.

ВОДЫ, ДЕТЮМ ПРУДЫ

СПУСКИ.

- Q.** Портовой.
R. Нарышкина.
S. Херсонской.
T. ЧЕРТА ПОРТО-ФРАНКО.



по порядку
вспомогательный

по порядку
вспомогательный (указатель)

I.

ПЕРВАЯ ЧАСТЬ.

ПЛОЩАДИ.

1. Театральная.
2. Екатерининская.
3. Ришельевская.
4. Александровская.

УЛИЦЫ.

5. Бульварная набережная.
6. Воронцовский переулокъ.

7. Новая.
8. Капатная.
9. Карантинная.
10. Ремесленная.
11. Польская.
12. Итальянская.
13. Ришельевская.
14. Екатерининская.
15. Гаванная.
16. Надежная.
17. Преображенская.
18. Колодезный переулочъ.
19. Казарменный переулочъ.
20. Присудственная.
21. Малый переулочъ.
22. Театральный переулочъ.
23. Троицкая (сѣверная сторона).
24. Ланжероновская.
25. Дерibasовская.
26. Греческая.
27. Полицейская.
28. Почтовая.
29. Еврейская.
30. Греческій переулочъ.

31. Покровский переулочъ.
 32. Овчинникова переулочъ.

МОНУМЕНТЪ.

33. Герцогу Ришелье.

ЦЕРКВИ

и церковныя зданія.

34. Церковь Покрова Пресвятыя Богородицы.
 35. Домъ принадлежащій Покровской церквѣ.
 36. Католическая церковь Успенія Пресвятыя Богородицы.
 37. Домъ принадлежащій Католической церквѣ.
 38. Духовное Католическое училище.

КАЗЕННЫЯ

и общественныя зданія.

39. Городовыя присудственные мѣста.
 40. Биржа.

41. Театръ.
42. Новый гостинной дворъ.
43. Домъ театральной Дирекціи.
44. » Государственнаго Коммерческаго банка.
45. » Одесскаго Градоначальника.
46. » заведенія искусственныхъ минеральныхъ водъ.
47. Контора Государственнаго Коммерческаго банка.
48. Городская Полиція и магистратъ.
49. Городская Типографія, уездный и земскій суды.
50. Ришельевскій лицей.
51. Домъ съѣзжей 1-й части.
52. Еврейская синагога.
53. Греческое коммерческое училище.
54. Врачебная Управа.
55. Почтовая контора.
56. Уездное училище.
57. Портовая таможня.
58. Канцелярія портоваго Гидротехта.
59. Таможенные пакгаузы.
60. Платоновская пристань.
61. Военная пристань.

62. Карантинная пристань.
 63. Новая пристань.
 64. Каменная лѣстница } для схода къ морю.
 65. Деревянная лѣстница }
 66. Одесское карантинное правленіе.
 67. Домъ Директора карантина.
 68. Канцелярія Капитана надъ портомъ.
 69. Строенія принадлежащія карантину.
 70. Чумной кварталъ.
 71. Упраздненная крѣпость.
 72. Домъ бывшаго Штаба Инспектора Резерв-
 ной кавалеріи.

ГОСПИТАЛЬ.

73. Городская лечебница для приходящихъ.

САДЫ И БУЛЬВАРЫ.

74. Городской садъ.
 75. Приморской бульваръ.
 76. Александровской бульваръ.
 77. Крѣпостной бульваръ.

II.

ВТОРАЯ ЧАСТЬ.

ПЛОЩАДИ.

1. Старобазарная.
2. Тюремная.
3. Привозная.

УЛИЦЫ.

4. Рыбная.
5. Старорыбницкая.

6. Капачный переулочъ.
7. Новая.
8. Капачная.
9. Безимянный переулочъ.
10. Ремесленная.
11. Тюремный переулочъ.
12. Итальянская.
13. Ришельевская.
14. Екатерининская.
15. Базарный переулочъ.
16. Успенскій переулочъ.
17. Преображенская.
18. Мъшанская.
19. Малая Арнаутская.
20. Большая Арнаутская.
21. Базарная.
22. Успенская.
23. Троицкая (южная сторона).
24. Старобазарная.
25. Трех-угольный переулочъ.



ЦЕРКВИ

И ЦЕРКОВНЫЯ ЗДАНИЯ.

26. Церковь Успѣнія Пресвятыя Богородицы.
27. Домъ Успенской церкви.
28. Церковь Греческая Святыя Троицы.
29. Домъ Греческой церкви.
30. Армянская церковь.
31. Церковь Св. Архистратига Михаила.
32. Ограда предположеннаго женскаго Монастыря.

КАЗЕННЫЯ

И ОБЩЕСТВЕННЫЯ ЗДАНИЯ.

33. Попечительный комитетъ о колонистахъ южной Россіи.
34. Домъ съезжей 2-й части.
35. Тюремный замокъ.
36. Домъ призрѣнія бѣдныхъ.

37. Рыбный рядъ.
 38. Мясной рядъ.
 39. Успенская баня.
 40. Городскіе вѣсы и мѣлочныя лавки.
 41. Канатные заводы.

БУЛЬВАРЫ.

42. Всехъ Святыхъ (часть окружнаго).
 43. Императрицинъ (часть окружнаго).

КАЗАРМЫ.

44. № 1. Выписныхъ командъ.



37.	Рыбный ряд.
38.	Масной ряд.
39.	Успенская баня.
40.	Городские вязы и мясорыя лавки.
41.	Канатные заводы.

III.

ТРЕТЬЯ ЧАСТЬ.

42.	Белая Савицкая (вост. окруж.)
43.	Нарвратинские — (огражденная)

ПЛОЩАДИ.

1. Преображенская.
2. Новобазарная.
3. Немецкая.

УЛИЦЫ.

4. Софиевская.
5. Елисаветская.

- | | | |
|-----|-------------------|-----|
| 6. | Херсонская. | |
| 7. | Княжеская. | |
| 8. | Садовая. | |
| 9. | Коблевская. | |
| 10. | Нѣжинская. | |
| 11. | Ямская. | 26. |
| 12. | Кузнецкая. | 27. |
| 13. | Дехтярная. | 28. |
| 14. | Кривая. | 29. |
| 15. | Щепной переулочъ. | 30. |
| 16. | Олгѣевская. | 31. |
| 17. | Преображенская. | 32. |
| 18. | Тираспольская. | |
| 19. | Спиридоновская. | |
| 20. | Гулевая. | |
| 21. | Дворянская. | |
| 22. | Успенская. | |
| 23. | Торговая. | |
| 24. | Конная. | |
| 25. | Рождественская. | 33. |



Херсонская 6
Киевская 7
Святого 8
Колодецкая 9
Павловская 10
Васильевская 11
Киевская 12
Павловская 13
Шеняевская 14
Орловская 15
Таврическая 16
Синьковская 17
Гуляевская 18
Давыдовская 19
Тенишевская 20
Торговая 21
Полковничья 22
Рожественская 23

ЦЕРКВИ

И ЦЕРКОВНЫЯ ЗДАНИЯ.

26. Соборъ Преображенія Господня. 11
27. Домъ Преображенскаго собора. 12
28. Церковь Срѣтенія Господня. (строющіяся) 13
29. » Рождества Христова. (больничная) 14
30. » Лютеранская. 15
31. Домъ Лютеранской церкви. 16
32. » Архіепископа Херсонскаго и Таври-
ческаго. 17

КАЗЕННЫЯ

И ОБЩЕСТВЕННЫЯ ЗДАНИЯ.

33. Военно-сиротское отдѣленіе. 24
34. Городское Дѣвичье училище. 25
35. Ремесленная управа. 26
36. Экзерциръ - Гаузь. 27
37. Коммендантская канцелярія. 28

38. Домъ съѣзжей 3-ей части.
 39. Литейной заводъ.
 40. Херсонская сухопутная таможня.
 41. Провіантскіе магазины.
 42. Городскіе вѣсы.

КАЗАРМЫ.

43. № 2. Армійскіе.
 44. № 3. Жаңдармскіе конюшни.
 45. № 4. Казармы Жаңдармскіе и инвалидны.
 46. № 5. Одесскаго Карантиннаго баталіона и Одесской арестантской роты Гражданскаго вѣдомства.
 47. № 6. Армійскіе.
 48. № 7. Козачьи.

ГОШПИТАЛИ.

49. Городская больница.
 50. Военный гошпиталь.

Домъ сгланей 3-ей уасти. 38.
БУЛЬВАРЫ. 39.

- Херсонская губернская тюрьма. 40.
 51. Тираспольскій (часть окружнаго). 41.
 Городскіе яры. 42.

ПРЕДМЪСТІЕ.

52. Пересыпь. 43.

ЗАСТАВЫ.

53. Херсонская. 44.
 54. Куяльницкая. 45.
 Одесской арестантской р. 46.
 владѣствя. 47.
 № 6. Армянскіе. 48.
 № 7. Козьян. 49.



- Городская больница. 50.
 Военный госпиталь. 51.

IV.

ЧЕТВЕРТАЯ ЧАСТЬ.*(Предмѣстіе Молдованка).*

Примѣчаніе: Къ сей части принадлежитъ все пространство лежащее между окружнымъ бульваромъ и чертою Порто-Франко, исключая предмѣстія Пересыпи, котораго только часть лежащая за чертою принадлежитъ 4й части, а другая часть предмѣстія, находящаяся внутри черты принадлежитъ третьей части.

ПЛОЩАДИ.

1. Михайловская.
2. Скотскій базаръ.
3. Сѣнная.

УЛИЦЫ.

4. Институтская.
5. Градоначальническая.
6. Раскидайловская.
7. Петропавловская.
8. Калантаевская.
9. Разумовская.
10. Средняя.
11. Картамышевская.
12. Виноградская.
13. Дальницкая.
14. Мельницкая.
15. Комитетская.
16. Прохоровская.
17. Госпитальная.
18. Булгарская.
19. Малороссійская.
20. Хуторская.
21. Костецкая.
22. Высокій переулочъ.
23. Глухая.

24. Третьяковская переулочек 41
 25. Степная. 42
 26. Михайловская.
 27. Головкинская.
 28. Балковская.
 29. Волошинская.
 30. Бугаевская.
 31. Виницкой переулочек.
 32. Косвенная. 43
 33. Ризовская.
 34. Мастерская. 44
 35. Южная.
 36. Садиловская. 45
 37. Водяной переулочек. 46
 38. Мясоуовская. 47

ЦЕРКВИ

И ЦЕРКОВНЫЯ ЗДАНИЯ.

39. Церковь Святыхъ Апостоловъ Петра и Павла. 48
 40. Домъ Петропавловской церкви. 49

41. Церковь Святаго Михаила (Молдованская). 2
 42. » Всѣхъ Святыхъ (кладбищная). 2

КАЗЕННЫЯ

И ОБЩЕСТВЕННЫЯ ЗДАНИЯ.

43. Институтъ для воспитанія благородныхъ
 дѣвицъ. 23
 44. Сиротскій домъ Одесскаго женскаго благо-
 творительнаго общества. 23
 45. Домъ Управленія Ботаническаго сада. 28
 46. Сухопутная Тираспольская таможня. 27
 47. Кирпичные заводы. 28
 48. Домъ съѣзжей 4-й части. 28

САДЫ И БУЛЬВАРЫ.

49. Ботаническій садъ. 28
 50. Дюковскій садъ. 28
 51. Садъ Ришельевского Лицея. 28

КЛАДБИЩИ.

52. Общее Христианское.
 53. Еврейское и Караимское.
 54. Чумное.
 55. Новослободское.

ЗАСТАВЫ.

56. Тираспольская.
 57. Фонтанская.

СЛОБОДА.

58. Новослободка.



**ДАЧИ, ХУТОРА И ДРУГІЕ ПРЕДМЪТЫ
МЕЖДУ ОКРУЖНЫМЪ БУЛЬВАРОМЪ И
ЧЕРТОЮ ПОРТО-ФРАНКО ЛЕЖАЩЕ.**

59. Дача Графини Ланжеронъ.
60. » Абата Никола.
61. » Князя Кантакузена.
62. » Генеральши Курисовой.
63. » Графа Воронцова.
64. Огородъ арестантской роты.
65. Дача Гна. Вальберга.
66. » Г. Жульяни.
67. » Г. Ганзика.
68. » Г. Умиса.
69. » Г. Ланга.
70. » Г. Добровольскаго.
71. Огородъ Одесскаго караптиннаго баталіона.
72. » Одесской Жандармской команды.
73. Конская скачка.
74. Дача Г-на Кеппена.
75. » Г. Эйвестрата.
76. » Г. Мавры.

77. Дача Г. Милановича.
78. » Г. Весели.
79. » Г. Шмитта.
80. » Г. Кошелева.
81. » Г. Сафонова.
82. » Г-жи Селиховой.
83. » Г. Ралли.
84. » Г. Камоёнъ.
85. » Дѣйствительнаго Статскаго Совѣтника
Персіяни.
86. » Г-на Мавро-Кордато.
87. » Г. Попудова.
88. » Дѣйствительнаго Статскаго Совѣтника
Марини.
89. » Княгини Каптакузенной.
90. » Г. Рено.
91. » Г. Маразли.
92. » Г. Радофонаки.
93. » Г. Карузы.
94. » Г. Якубовскаго.
95. » Тайнаго Совѣтника Стурдзы.
96. » Г. Дудоловича.
97. » Г. Спандони.
98. » Г. Францешки.

99.	Дача Г. Чижевича.	77
100.	» Г. Кортаци-Джемсе.	78
101.	» Г. Хачикова.	79
102.	» Протоіерея Гербановскаго.	80
103.	» Пастора Громбаума.	81
104.	» Г. Гельцеля.	82
105.	» Г. Кирьяни.	83
106.	Мельницы разныхъ владѣльцовъ.	84
107.	Дача Г. Комбурогло.	85
108.	» Г. Золотарева.	
109.	» Г. Исленьева.	86
110.	» Г. Новосильцова.	87
111.	» Наслѣдниковъ Графа Витта.	88
112.	» Г. Томилина.	
113.	» Графа Разумовскаго.	89
114.	» Г. Васильева.	90
115.	» Г. Камилла.	91
116.	» Г. Худосимова.	92
117.	» Г. Мондржи.	93
118.	» Г. Гогеля.	94
		95
		96
		97
		98

М Ъ С Т А

ЗА ЧЕРТОЮ ПОРТО-ФРАНКО ЛЕЖАЩАЯ.

- | | | |
|-----|--|----|
| 1. | Село Усатово (дворовъ 133.) | 25 |
| 2. | Деревня Малый Куяльникъ (дворовъ 125). | 26 |
| 3. | » Нижняя Малофонтанная (дворовъ 16). | 27 |
| 4. | » Верхняя Малофонтанная (дворовъ 18). | 28 |
| 5. | » Кривая балка (дворовъ 127). | 29 |
| 6. | Балаганы (постоялыя дома и питейный домъ). | 30 |
| 7. | Салганы (бойни и салотопные заводы). | 31 |
| 8. | Дача Г. Бурды. | 32 |
| 9. | » Г. Райперта. | 33 |
| 10. | » Г. Бирюкова. | 34 |
| 11. | » Успенскаго монастыря. | 35 |
| 12. | » Г. Колесниченки. | 36 |
| 13. | » Г. Черепенкина. | 37 |
| 14. | » Г. Стоянова. | 38 |
| 15. | » Г. Дука. | 39 |

16. Дача Г. Дмитраки.
17. » Г. Иванщенки.
18. » Г. Новикова.
19. » Священника Бурмистрова.
20. » Г-жи Суриной.
21. » Подполковника Метакса.
22. » Пенина.
23. » Г. Ацмана.
24. » Г. ДеРибаса.
25. » Г. Рубо.
26. » Г. Гапри.
27. » Графа Разумовскаго.
28. » Г-жи Ан드로совой.
29. » Г. Сикарда.
30. » Г. Тихова.
31. » Иванова.
32. » Занкевича.
33. » Г. Галича.
34. » Г. Биби.
35. » Г. Сторженки.
36. » Г. Дучо-Бахтиваного.
37. » Г. Станкевича.
38. » Вицентія.
39. » Г. Мадрича.

40. Дача Г-жи Вѣховской.
 41. » Генералъ-Маіора Селихова.
 42. » Г. Делаквы.
 43. » Г. Попондопула.
 44. » Г. Германа.



40.	Дана Т-ми Назарской.
41.	« Тонгил-Алиба Селозов.
42.	« Т. Аларан.
43.	« Т. Нондоульва.
44.	« Т. Топуан.
45.	« Т. Топуан.
46.	« Т. Топуан.
47.	« Т. Топуан.
48.	« Т. Топуан.
49.	« Т. Топуан.
50.	« Т. Топуан.
51.	« Т. Топуан.
52.	« Т. Топуан.
53.	« Т. Топуан.
54.	« Т. Топуан.
55.	« Т. Топуан.
56.	« Т. Топуан.
57.	« Т. Топуан.
58.	« Т. Топуан.
59.	« Т. Топуан.
60.	« Т. Топуан.



РАЗСТОЯНІЯ

МЕЖДУ ПРИМѢЧАТЕЛЬНЫМИ
МѢСТАМИ
ГОРОДА ОДЕССЫ.

въ
САЖЕНЯХЪ.

	ГОРОВОЯ ПРИСУДСТВЕННЫЯ МѢСТА.										ГОРОДСКАЯ ПОЛИЦІЯ, ГОРОДСКАЯ ТИПОГРАФІЯ, ЗЕМСКІЙ И УѢЗДНЫЙ СУДЫ.										ДОМЪ ОДЕССКАГО ГРАДОначальника.										РИШЕЛЕВСКІЙ ЛИЦЕЙ.										ТЕАТРЪ И НОВЫЙ ГОСТИННЫЙ ДВОРЪ.										ВОЕННЫЙ ГОСПИТАЛЬ, ГОРОДСКАЯ БОЛЬНИЦА И ВОЕННО-СИРОТНОЕ ОТДѢЛЕНІЕ.										ГОСУДАРСТВЕННЫЙ КОММЕРЧ. БАНКЪ.										ГОРОДСКОЙ САДЪ.										БОТАНИЧЕСКІЙ САДЪ.										ВОЕННАЯ ПРИСТАВЪ.										КАРАНТИННАЯ ПРИСТАВЪ.										ПОЧТОВАЯ КОНТОРА.										КОРГОВАЯ ТАМОЖНЯ.										КАРАНТИННОЕ ПРАВЛЕНІЕ.										ДОМЪ ЗАВЕДЕНІЯ ИСКУССТВЕННЫХЪ МИНЕРАЛЬНЫХЪ ВОДЪ.										УПРАВЛЕНІЯ КРѢПОСТЬ.										ЭКЗЕРЦИРЪ-ГАУЗЪ.										КОМЕНАНТСКАЯ КАНИЦЕЛІЯ.										ИНСТИТУТЪ.										ТЮРЕМНЫЙ ЗАМОКЪ.										КЛАДБИЩЕ.										МОСТЫ.										ПЛОЩАДИ.										ЗАСТАВЫ.										ЦЕРКВИ.										КАЗАРМЫ.										СЪБЪЗЖІЕ ДОМА.									
	Городовыя присудственные мѣста.	Городская полиція, городская типография, земскій и уѣздный суды.	Домъ Одесскаго Градоначальника.	Ришельевскій лицей.	Театръ и новый гостинный дворъ.	Военный госпиталь, городская больница и военно-сиротское отдѣленіе.	Государственный Коммерч. банкъ.	Городской садъ.	Ботаническій садъ.	Военная приставъ.	Карантинная приставъ.	Почтовая контора.	Корговая таможня.	Карантинное правленіе.	Домъ заведенія искусственныхъ минеральныхъ водъ.	Управленіе крѣпость.	Экзерциръ-гаузъ.	Комендантская канцелярія.	Институтъ.	Тюремный замокъ.	Кладбище.	Тираспольскій.	Сабаньевскій.	Новикова.	Прохоровскій.	Палепа.	Пресображенская.	Старо-базарная.	Ново-базарная.	Привозная.	Херсонская (и сухопут. таможенн.)	Тираспольская (и сухопут. таможенн.)	Куяльницкая.	Фонтанная.	Церковь Пресвятыя Богородицы.	Церковь Пресображенской соборъ.	Церковь Пресвятыя Богородицы.	Церковь Архистратига Михаила.	Церковь Петра и Павла.	Церковь Греческая.	Церковь Лютеранская.	Церковь Католическая.	Казарма No. 1 Высшей команды.	Казарма No. 2 Архивскіе.	Казарма No. 3 Жандармеріе и инвалиды.	Казарма No. 4 Одесскаго Карантиннаго баталіона.	Казарма No. 5 Архивскіе.	Казарма No. 6. Казачи.	Събъзжіе дома 1-й части.	Събъзжіе дома 2-й части.	Събъзжіе дома 3-й части.	Събъзжіе дома 4-й части.																																																																																																																																																																																																																										
Херсонская	2500	2530	2510	2450	2520	2650	1830	2425	2350	4100	2300	3100	2730	2700	2900	2380	3150	2000	2380	2300	3450	3200	3730	2300	2920	3050	3575	2450	2975	2200	3320	О.	4400	2420	5200	2450	2700	2800	3300	2700	2900	2350	2700	3300	2500	2300	2200	2300	2500	3020	2360	2100	2740	1900																																																																																																																																																																																																																								
Тираспольская	2750	2220	2780	2640	2580	2880	2880	2500	2460	2700	2900	3400	2300	3000	3160	2400	3220	2660	2400	2150	2210	1800	650	2630	2700	1680	2850	2300	1990	2500	2100	4400	О.	2490	2860	2300	2200	1950	2700	1750	2260	2160	2360	2000	1990	2130	2300	2500	3020	2360	2100	2740	1900																																																																																																																																																																																																																									
Куяльницкая	1800	1730	1880	1800	1900	2000	1020	1710	1640	3100	1600	2400	1960	2010	2280	1630	2500	1370	1610	1300	2540	2300	2650	1610	2210	2070	2740	1600	2010	1300	2410	2420	2490	О.	3740	1600	1880	1920	2500	1660	2070	1450	1990	2400	1500	1350	1200	1060	1050	2100	2400	960	1680																																																																																																																																																																																																																									
Фонтанная	2750	2245	2550	2600	2600	2650	3036	2392	2540	1200	3000	3100	2260	2800	2800	2620	2850	2520	2500	1880	1500	1720	2745	2500	1720	2000	2340	2100	2700	1680	5200	2860	3740	О.	2428	2328	2000	2450	2200	2100	2500	2340	1800	2300	2440	2600	2760	3440	2170	1700	3080	2460																																																																																																																																																																																																																										
Городовыя присудственные мѣста.	О.	620	260	200	170	175	870	540	460	1460	270	700	500	300	550	550	1020	620	420	1060	1070	1200	1960	160	615	1270	1280	400	620	800	1100	2500	2750	1800	2750	470	580	880	930	1160	630	840	430	1000	870	850	840	900	1070	680	1100	970	1270																																																																																																																																																																																																																									
Городская полиція, городская типография, земскій и уѣздный суды.	620	О.	494	370	522	602	820	520	173	1205	928	1030	385	700	920	172	702	580	190	795	1100	695	1450	600	555	660	1140	О.	423	428	610	2530	2220	1730	2245	100	220	300	855	700	420	360	230	800	425	500	560	665	1130	450	870	865	660																																																																																																																																																																																																																									
Домъ Одесскаго Градоначальника.	260	494	О.	494	17	114	950	430	240	1240	430	660	350	300	500	320	545	680	300	960	940	1140	1910	190	500	1170	1160	330	640	700	1020	2510	2780	1880	2550	380	550	750	760	1040	450	740	240	900	760	770	900	900	1150	400	860	940	1060																																																																																																																																																																																																																									
Ришельевскій лицей.	200	370	494	О.	100	220	980	450	170	1370	400	755	290	370	600	230	680	680	340	880	1010	1040	1700	200	500	1110	1180	320	550	670	900	2450	2640	1800	2600	390	370	700	820	940	430	620	210	820	690	720	800	810	1080	470	880	1020	990																																																																																																																																																																																																																									
Театръ и новый гостинный дворъ.	170	522	17	100	О.	85	1070	450	275	1400	400	670	320	260	500	320	530	725	310	890	940	1120	1950	210	500	1200	1100	300	650	640	970	2520	2580	1900	2600	380	480	800	810	1020	480	650	250	920	750	770	820	950	1040	400	880	1100	1080																																																																																																																																																																																																																									
Биржа	175	602	114	220	85	О.	990	380	370	1160	385	560	470	220	440	470	480	750	490	1040	920	1280	1220	300	470	1300	1080	480	800	730	1100	2650	2880	200	2650	560	580	910	740	1130	670	820	370	1030	930	940	960	1070	1170	500	960	1015	1250																																																																																																																																																																																																																									
Военный госпиталь, городская больница и военно-сиротское отдѣленіе.	870	820	950	980	1070	990	О.	1270	620	2200	1100	1550	1100	1170	1420	660	1660	250	650	520	1900	1520	2130	850	1320	1500	2000	650	1160	360	2000	1830	2880	1020	3060	730	1000	1150	1780	900	1300	740	1100	2100	740	600	400	240	400	1250	1700	30	990																																																																																																																																																																																																																									
Государственный Коммерч. банкъ.	540	520	430	450	450	380	1270	О.	550	860	800	730	200	350	600	600	500	1010	620	1050	590	1020	1860	600	60	1010	670	480	520	830	860	2425	2500	1710	2390	580	320	600	400	1180	370	860	180	800	900	990	1000	1100	1480	220	660	1300	1190																																																																																																																																																																																																																									
Городской садъ	460	173	240	170	275	370	620	550	О.	1500	540	950	380	530	800	30	840	380	40	650	1170	900	1700	380	640	890	1300	40	500	300	800	2350	2460	1640	2540	100	300	580	1010	740	600	420	310	1000	500	600	650	760	940	550	960	640	720																																																																																																																																																																																																																									
Ботаническій садъ	1460	1205	1240	1370	1400	1160	2200	860	1500	О.	1840	1300	1080	1140	1120	1560	940	2040	1570	1770	170	800	1940	880	1850	910	175	1360	860	1900	630	4100	2700	3100	1200	1470	1150	1020	680	1500	880	1620	1120	600	1500	1650	1850	2020	2490	950	400	2200	1700																																																																																																																																																																																																																									
Военная приставъ	270	928	430	400	400	385	1100	800	540	1840	О.	880	700	430	700	580	800	770	590	1450	1500	1500	220	980	920	1520	1580	580	910	820	1350	2300	2900	1600	3000	680	800	1000	280	1270	860	800	630	1250	1130	900	1040	1200	700	830	1250	960	1200																																																																																																																																																																																																																									
Карантинная приставъ	700	1030	660	755	670	560	1550	730	950	1300	880	О.	960	400	140	1000	100	1420	1010	1680	1210	1700	2740	1350	540	1700	1100	1010	1270	1300	1450	3100	3400	2400	3100	1100	1050	1400	570	1700	1100	1430	900	1450	1460	1520	1500	1600	1500	960	1450	1600	1750																																																																																																																																																																																																																									
Събъзжіе дома.	1-й части	680	450	400	470	400	500	1250	220	550	950	830	960	130	570	800	600	700	930	610	900	600	730	1830	600	280	800	750	450	300	880	630	2960	2360	2100	2170	470	190	400	400	1000	90	680	150	510	700	850	970	1100	1530	О.	480	1210	1100																																																																																																																																																																																																																								
2-й части	1100	870	860	880	880	960	1700	660	960	400	1250	1450	580	1050	1300	1000	1000	1400	1010	1200	170	280	1350	1070	720	400	340	920	320	1300	50	3360	2200	240	1700	950	620	500	770	1050	420	1000	630	80	910	1190	1250	1400	2000	480	О.	1800	1200																																																																																																																																																																																																																									
3-й части	970	865	940	1020	1100	1015	30	1300	640	2200	960	1600	1110	1200	1420	680	1650	290	660	500	1880	1540	2100	800	1340	1400	2000	660	1300	360	1550	1750	2740	960	3080	750	1160	1150	1640	900	1300	650	1000	1650	750	600	400	250	360	1210	1800	О.	960																																																																																																																																																																																																																									
4-й части	1270	660	1060	990	1800	1250	990	1190	720	1700	1200	1750	990	1550	1600	730	1700	900	710	400	1360	910	1140	1080	1240	760	1520	600	900	630	860	2700	1900	1680	2460	640	870	780	1480	210	1000	410	1050	1090	260	380	550	740	1340	1100	1200	960	О.																																																																																																																																																																																																																									

